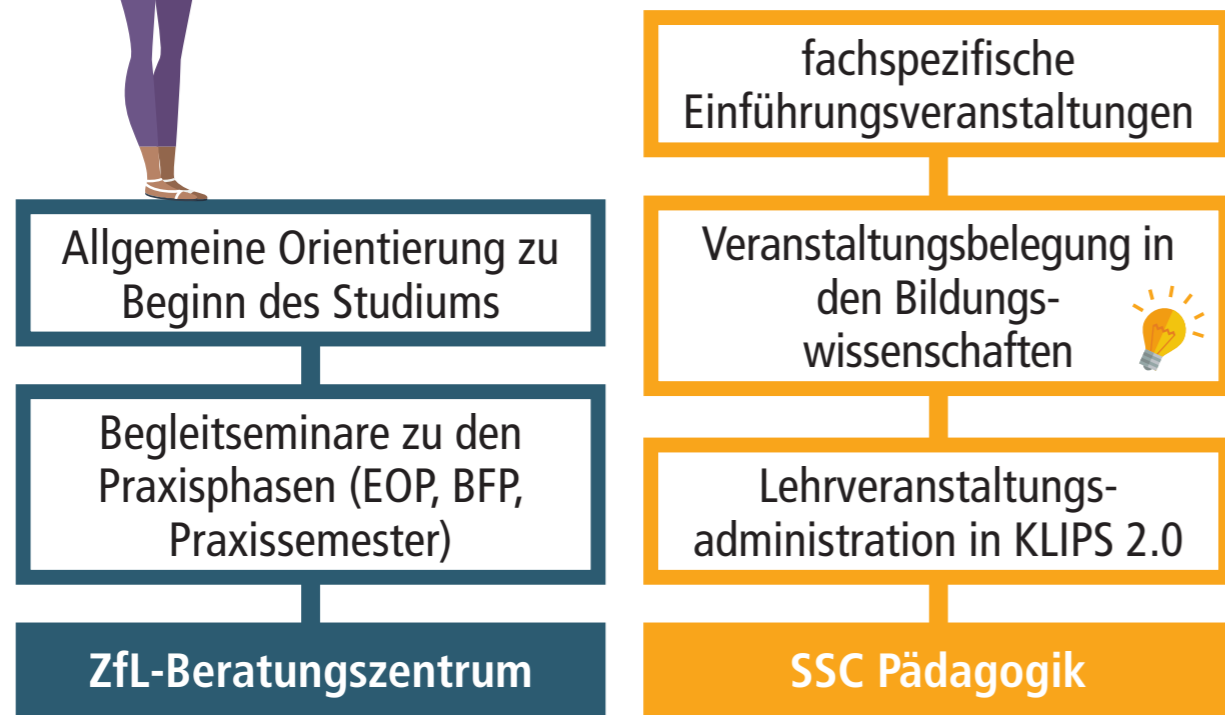
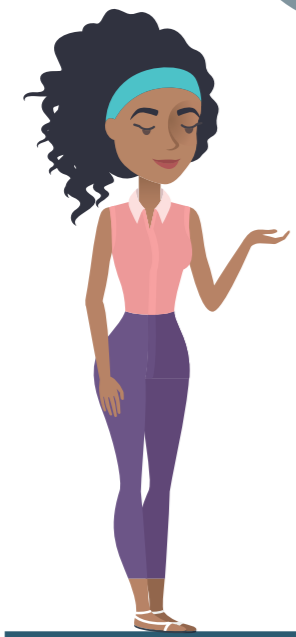
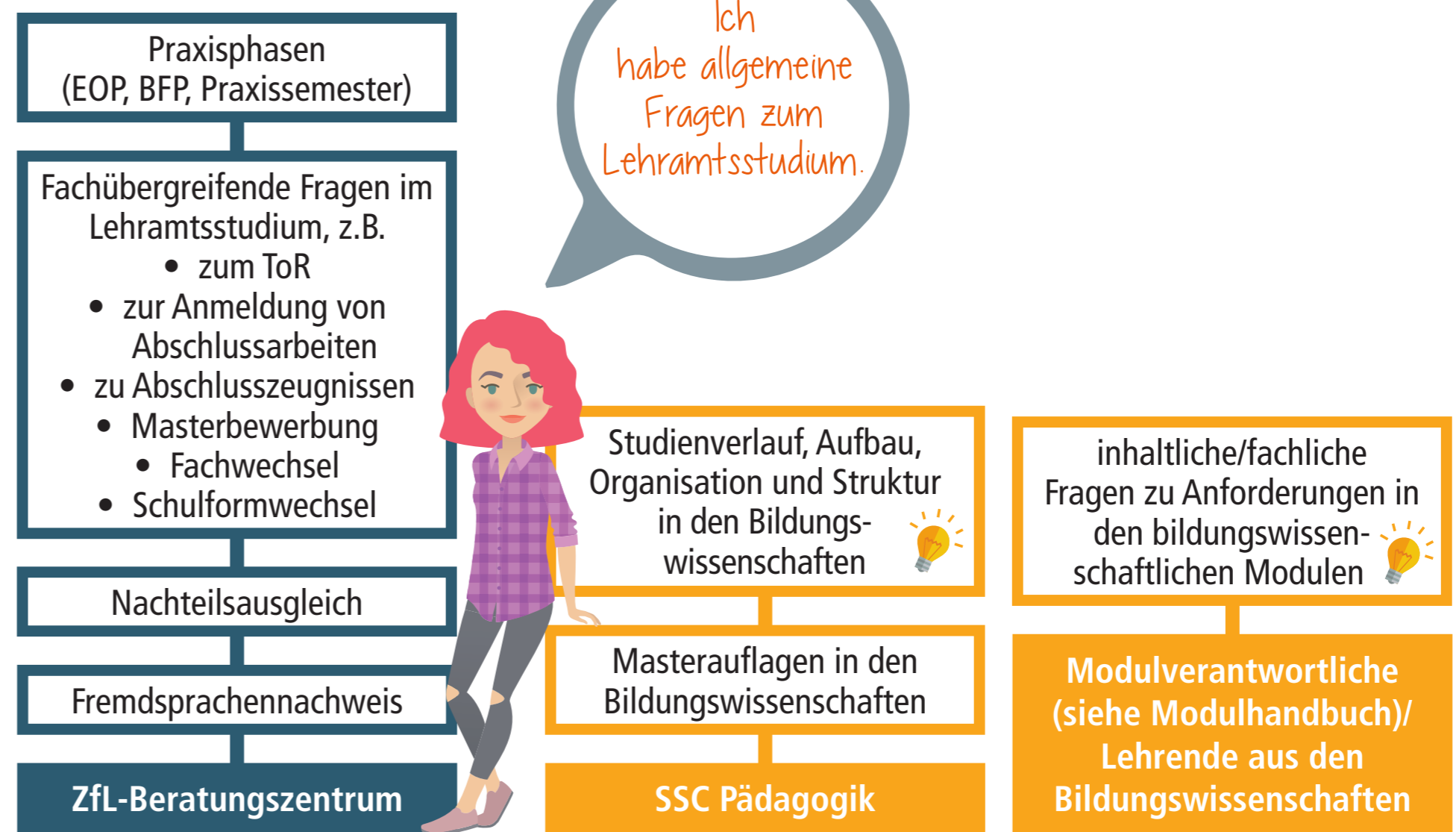


Meine Anlaufstellen im Fach Bildungswissenschaften (Bachelor of Arts und Master of Education)

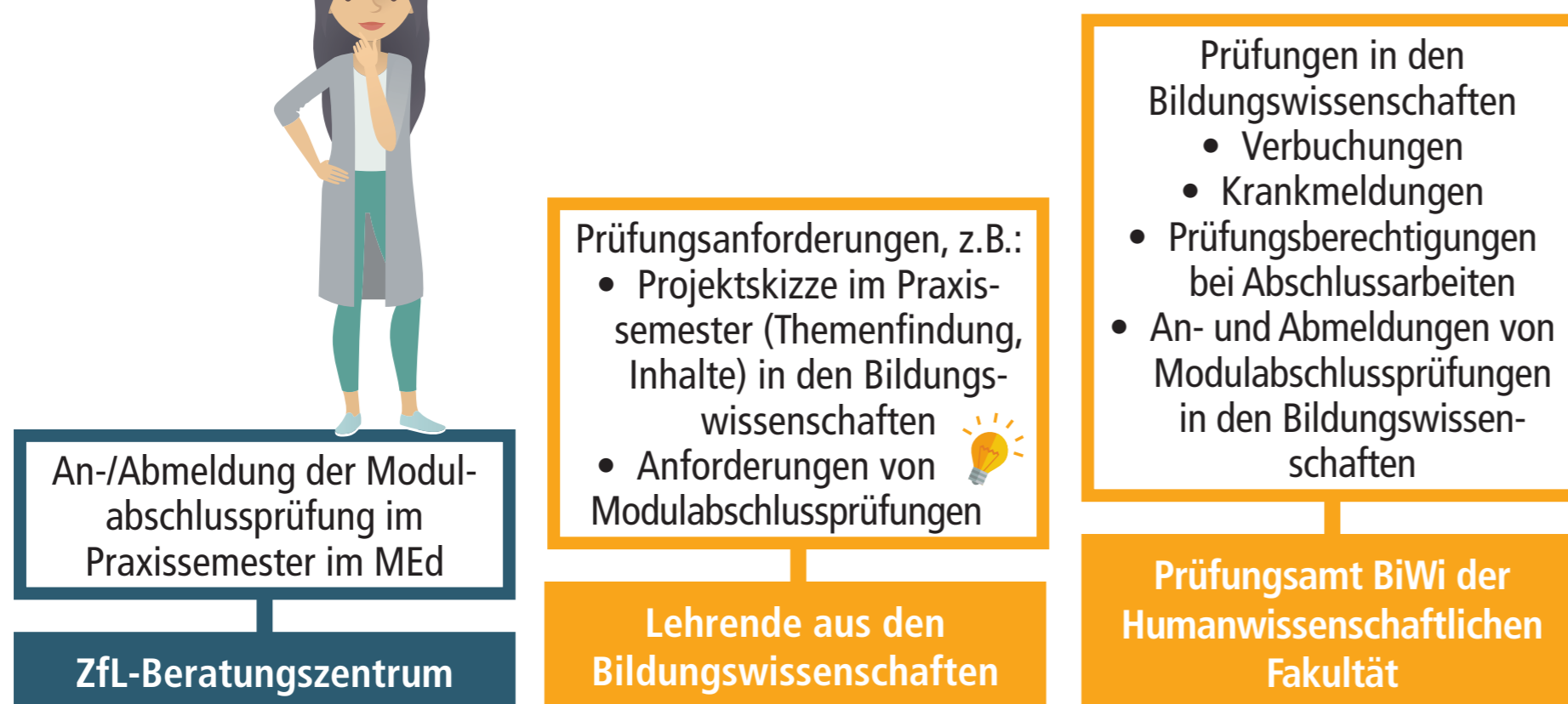
Ich habe Fragen zu
Studienorganisation und
Lehrveranstaltungen.



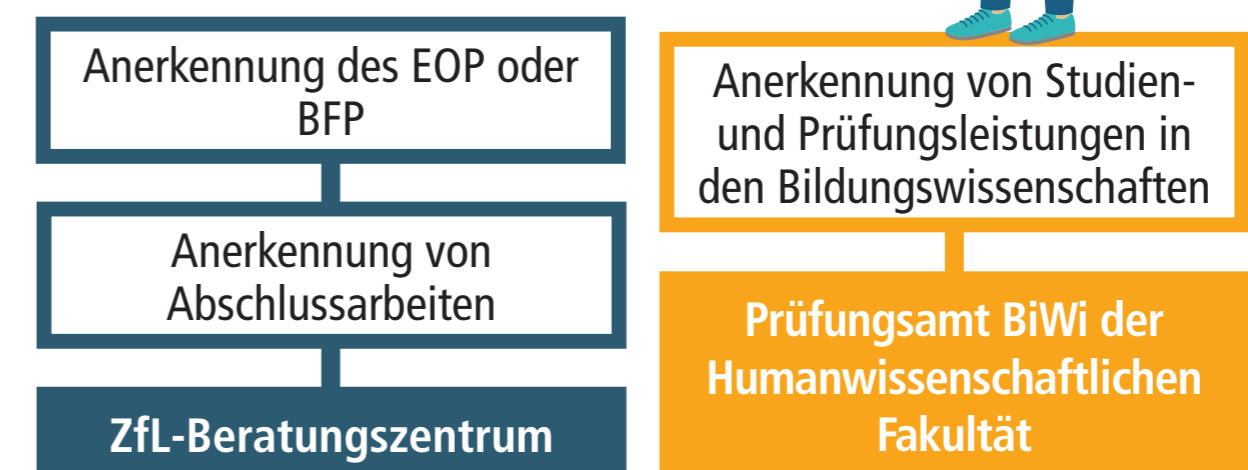
Ich habe allgemeine
Fragen zum
Lehramtsstudium.



Ich habe Fragen zu
Prüfungen.



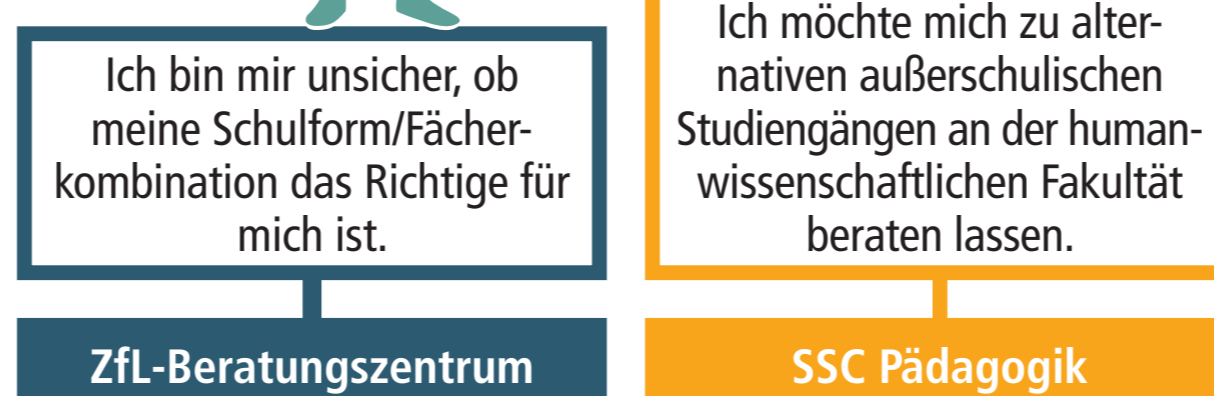
Ich habe Fragen zu Anerkennungen.



Bitte lesen Sie zunächst Ihr Modulhandbuch und Ihre Prüfungsordnung unter zfl.uni-koeln.de/zfl-navi.html! Darin finden Sie bereits viele Antworten zu Ihren Fragen.

Achtung!

Ich zweifle an meiner
Studienwahl und möchte
mich berufsbiographisch
beraten lassen.



Ich habe einen
Konflikt im Fach
und suche Rat.



Zentrum für LehrerInnenbildung

Immermannstr. 49/Ecke Schallstr. (1.OG) 50931 Köln

Telefon: 0221-470 8609
E-Mail: zfl-beratung@uni-koeln.de
Web: zfl.uni-koeln.de
ZfL-Navi: zfl.uni-koeln.de/zfl-navi.html

Öffnungszeiten:
zfl.uni-koeln.de/zfl-beratungszentrum.html



Prüfungsamt BiWi der Humawissenschaftlichen Fakultät

Bachelor
Frangenheimstr. 4a (Raum 104)
50931 Köln
Telefon: 0221-470 5852

E-Mail:
gsiede@uni-koeln.de

Web:
hf.uni-koeln.de/31623

Master
Frangenheimstr. 4a (Raum 101)
50931 Köln
Telefon: 0221-470 6804

E-Mail:
c.eith@uni-koeln.de



SSC Pädagogik

Gronewaldstraße 2a (Pavillon)
50931 Köln
Raum: 0.12 (ehem. 713)

Telefon: 0221-470 5923
E-Mail (BiWi/UF Pädagogik): ssc-biwi@uni-koeln.de
E-Mail (LPO 2003): ssc-ews@uni-koeln.de

Sprechzeiten:
hf.uni-koeln.de/38738

