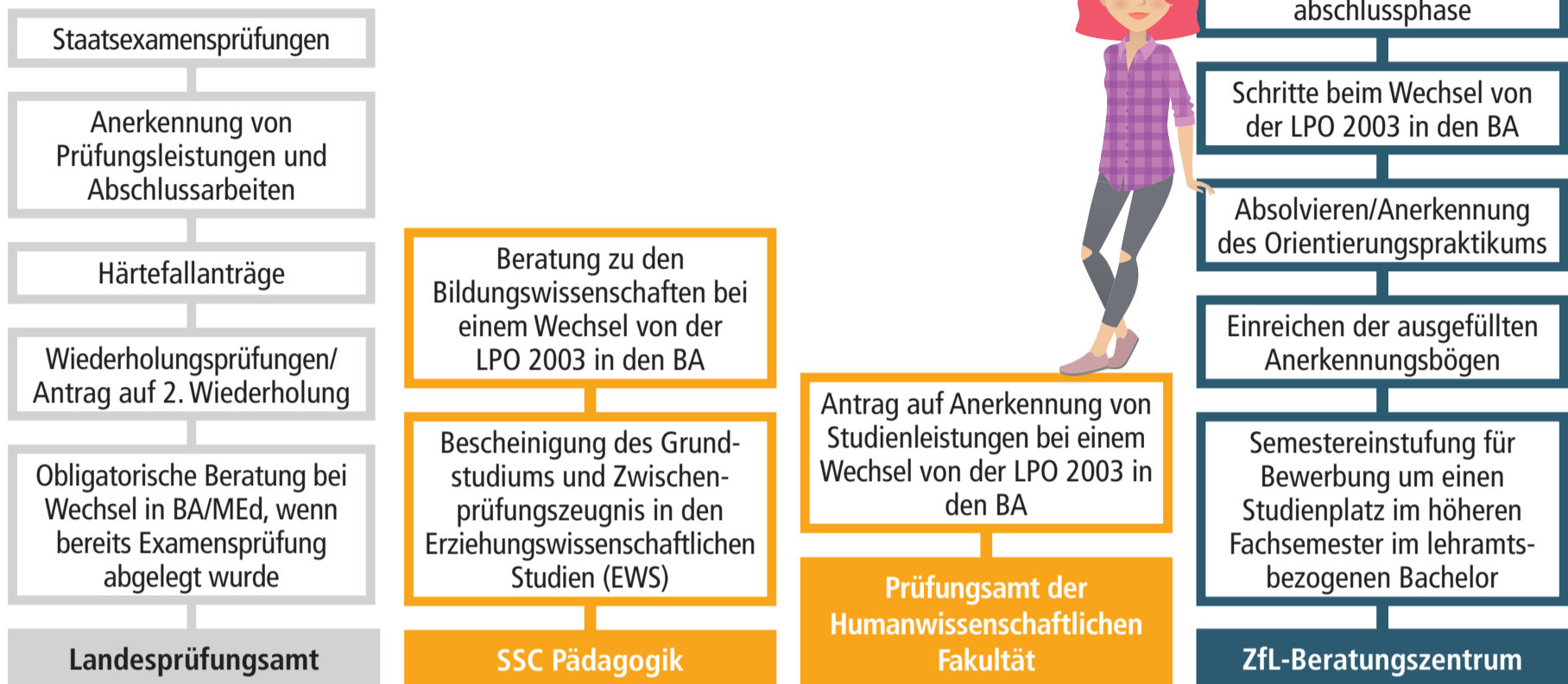


Ich studiere in der LPO 2003
und möchte mich beraten lassen.



Ich zweifle an meiner
Studienwahl und möchte
mich berufsbiographisch
beraten lassen.



Landesprüfungsamt

Außenstelle Köln
Gyrhofstr. 19–19a
50931



Telefon: 0221-470 2848
E-Mail: poststelle-koeln@pa.nrw.de

Sprechzeiten:
Mo + Do: 10–12 Uhr; Mi: 13–15 Uhr (persönlich)
Mo + Do: 14–15 Uhr; Di + Mi: 10–11 Uhr (telefonisch)

SSC Pädagogik

Gronewaldstraße 2a (Pavillon)
50931 Köln
Raum: 0.12 (ehem. 713)



Telefon: 0221-470 5923
E-Mail (BIWI/UF Pädagogik): ssc-biwi@uni-koeln.de
E-Mail (LPO 2003): ssc-ews@uni-koeln.de

Sprechzeiten:
hf.uni-koeln.de/38738

Zentrum für LehrerInnenbildung

Immermannstr. 49/Ecke Schallstr. (1.OG)
50931 Köln



Telefon: 0221-470 8609
E-Mail: zfl-beratung@uni-koeln.de
Web: zfl.uni-koeln.de
ZfL-Navi: zfl.uni-koeln.de/zfl-navi.html

Öffnungszeiten:
zfl.uni-koeln.de/zfl-beratungszentrum.html