

Das

# Zentrum für Lehrer\*innenbildung (ZfL)

Die zentrale Anlaufstelle für Lehramtsstudierende für alle fach-  
und lehramtsübergreifenden Themen

Die

# Praxisphasen

im Lehramtsstudium

# Praxisphasen

Ist Schule was für mich?

## Eignungs- und Orientierungspraktikum (EOP)

25-tägiges Schulpraktikum, Portfolio & Begleitseminar im ersten Bachelorstudienjahr

Blick über den Tellerrand

## Berufsfeldpraktikum (BFP)

20-tägiges Praktikum in einem auf das Studium bezogenen Berufsfeld, Portfolio & Begleitseminar im zweiten Bachelorstudienjahr

Ab in die Praxis!

## Praxissemester (PS)

5-monatiges Schulpraktikum, Portfolio & Vorbereitungs- und Begleitseminare im Master, Studienprojekt

# Praxisphasen

**Tipp:**  
Buchen Sie ein Coaching nach der Praxisphase, um Ihre neugewonnenen Erfahrungen zu reflektieren!

Ist Schule was für mich?

## Eignungs- und Orientierungspraktikum (EOP)

25-tägiges Schulpraktikum, Portfolio & Begleitseminar im ersten Bachelorstudienjahr

Blick über den Tellerrand

## Berufsfeldpraktikum (BFP)

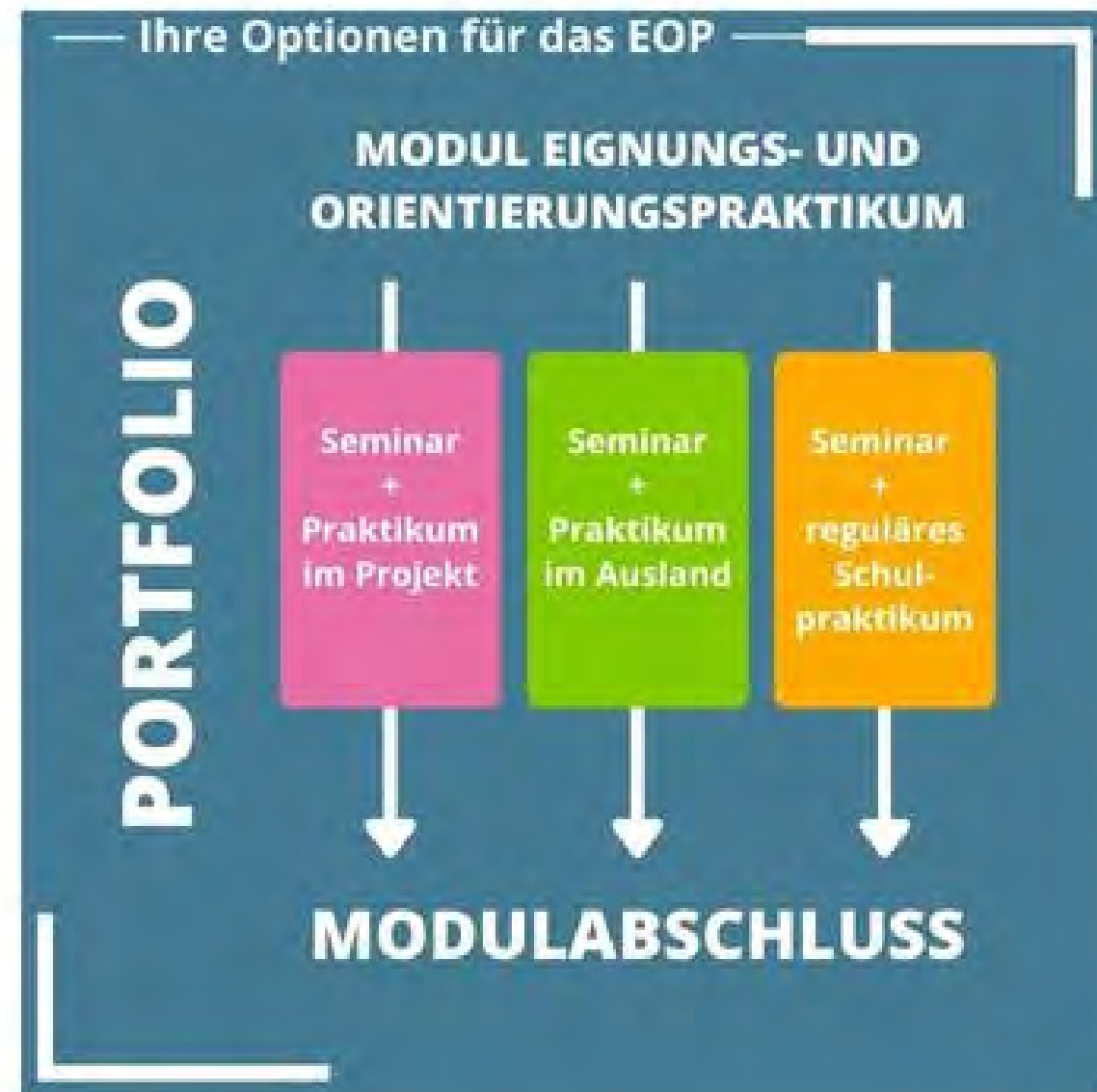
20-tägiges Praktikum in einem auf das Studium bezogenen Berufsfeld, Portfolio & Begleitseminar im zweiten Bachelorstudienjahr

Ab in die Praxis!

## Praxissemester (PS)

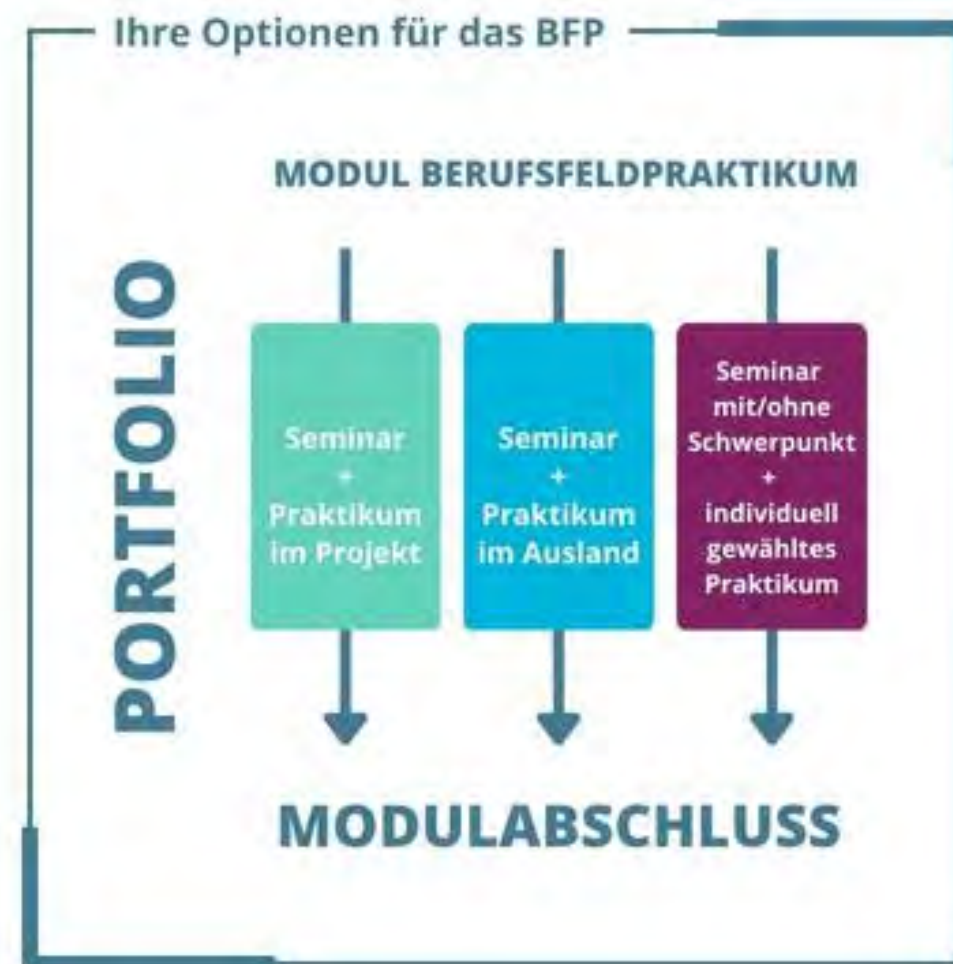
5-monatiges Schulpraktikum, Portfolio & Vorbereitungs- und Begleitseminare im Master, Studienprojekt

# Das EOP - Eignungs- und Orientierungspraktikum



- mindestens **25 Tage** (LABG 2022) und **100 Zeitstunden** (Praktikumsordnung Uni Köln) in der vorlesungsfreien Zeit
- in der von Ihnen **studierten Schulform**
- Schulen, an denen Sie selbst Schüler\*in waren, sind nicht zugelassen (LZV 2021 §7).
- Praktikum und obligatorisches Begleitseminar müssen zusammen innerhalb *eines* Semesters absolviert werden.
- deutschlandweit möglich, im Ausland nur an Deutschen Auslandsschulen (DAS)
- Praktikumsschule selbst suchen (TIPP: frühzeitig bewerben)
- Suchmaschine für Praktikumsschulen EOPS-NRW: <https://www.schulministerium.nrw.de/BiPo/EOPS/>
- Empfohlen wird das EOP für das erste Studienjahr.

# Das BFP - Berufsfeldpraktikum



- Das BFP ist ein **i.d.R. außerschulisches Praktikum**
  - in einem fachbezogenen Bereich
  - in einem pädagogischen oder sozialen Bereich
- Das Praktikum hat einen Umfang von **mindestens 80 Stunden und 20 Tagen**.
- Praktikum und obligatorisches Begleitseminar müssen zusammen innerhalb *eines* Semesters absolviert werden.
- Empfohlen wird das BFP für das zweite Studienjahr.
- Es besteht die Möglichkeit der Anerkennung.

# Das Praxissemester

Das Praxissemester **verbindet Theorie und Praxis** und bereitet schon während des Lehramtsstudiums auf die Praxisanforderungen von Vorbereitungsdienst und Schule vor.

## Zeitpunkt:

1. Mastersemester: Vorbereitung
2. Mastersemester: Praxissemester

## Dauer:

Mindestens 5 Monate

## Wo?

Ausbildungsregion Köln

Die

# Projekte

in den Praxisphasen



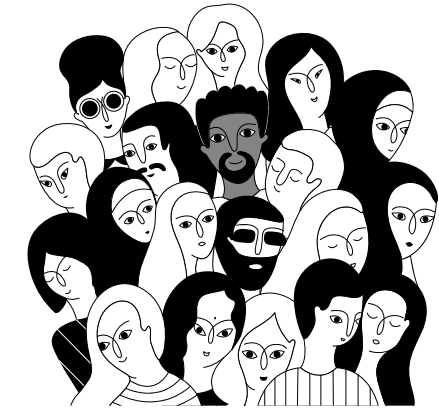
# ZfL-Projekte für Bildungsgerechtigkeit



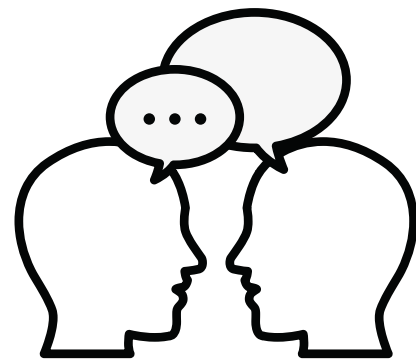
Bildungsteilhabe



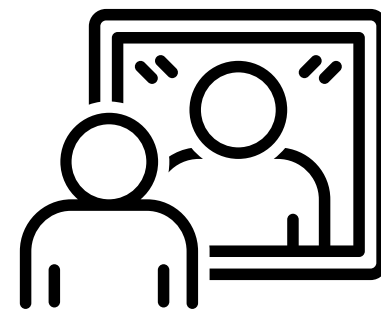
angepasste  
Unterrichtsmaterialien



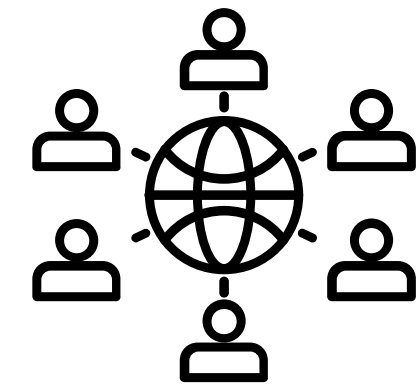
(inter-)kulturelle Bildung



sprachsensibler Unterricht



Reflexion der Haltung



Mehrsprachigkeit  
DAZ

# Unsere ZfL-Projekte

So kannst du deine Praxisphasen noch gezielter ausrichten

**WEICHEN  
STELLUNG**  
für Viertklässler  
Eine Initiative der ZEIT-Stiftung Ebelin und Gerd Bucerius

Unterstützung beim  
Schulformübergang  
von der Grundschule  
in die weiterführende  
Schule

**PROMPT!**  
Bildungsteilhabe stärken

Einzelförderung für  
bildungsbenachteiligte  
Schüler\*innen sowie  
Sprachförderung für  
neu zugewanderte  
Schüler\*innen

# Weichenstellung

für mehr Chancengerechtigkeit in schulischen Übergängen!

## Das sind deine Vorteile als Mentor\*in:

- Praxiserfahrungen sammeln und unterschiedliche Schulformen erleben
- sich aktiv für Bildungschancen einsetzen
- sich als Lehrkraft erproben
- konstante Bezahlung
- EOP u. BFP können beide im Projekt absolviert werden

## Werde Mentor\*in!

- Unterstützung von 3 Kindern beim Schulformübergang
- Förderung im Unterricht und in der Kleingruppe
- 1 monatlicher Ausflug in der Gruppe (Förderung der kulturellen Teilhabe)



Direktlink  
Bewerbung



Direktlink  
Projekt-Website



# PROMPT!

Bildungsteilhabe stärken

**Eignungs- und Orientierungspraktikum (EOP)**

**...in der internationalen Förderklasse**

**...in der Regelklasse**

**...in der Notunterkunft**

**...im Berufseinstieg**

**Berufsfeldpraktikum (BFP)**

# PROMPT! im EOP

## PROMPT! In der Regelklasse

- Unterstützung durch individuelle Förderung
- (1 Studierende\*r fördert 2 Schüler\*innen in einer Kleingruppe)
- Hospitation am Regelunterricht
- KLIPS Veranstaltung 13991.0001

## PROMPT! In der Internationalen Förderklasse

- Unterstützung von geflüchteten Schüler\*innen in internationalen Vorbereitungsklassen an ausgewählten Kölner Schulen
- vielfältige Praxiserfahrung
- KLIPS Veranstaltung 13991.0000



## 80h in einer Regel- oder Internationalen Förderklasse

- Hospitation
- Tandem mit Lehrkraft
- Individuelle Förderung in Kleingruppen

## Anmeldung:

[forms.zflkoeln.de/form/eop-prompt-wise-23-24](https://forms.zflkoeln.de/form/eop-prompt-wise-23-24)

# PROMPT! im BFP

## PROMPT! In der Notunterkunft

- Unterstützung von Kindern und Jugendlichen in Kölner Notunterkünften beim spielerischen Erwerb der deutschen Sprache
- Kooperation mit dem Deutschen Roten Kreuz
- KLIPS Veranstaltung 13991.0051

## PROMPT! Im Berufseinstieg

- Unterstützung von geflüchteten und neu zugewanderten jungen Erwachsenen beim Übergang in den Beruf
- In Kooperation mit der NGO Migrafica VJAAD e.V.
- KLIPS Veranstaltung 13991.0052



## 60h an außerschulischem Praktikumsort

- Einblicke in Tätigkeitsbereiche außerhalb der Schule
- vielfältige Begleitveranstaltungen
- (z. B. kollegiale Fallberatung)

## Anmeldung:

[forms.zflkoeln.de/form/eo-p-prompt-wise-23-24](https://forms.zflkoeln.de/form/eo-p-prompt-wise-23-24)





**UNIVERSITÄT  
ZU KÖLN**

**Zentrum für  
Lehrer\*innenbildung**

**Kooperationspartner:**



**Stadt Köln**



**Deutsches  
Rotes  
Kreuz**



**Kommunales  
Integrationszentrum  
Köln**





Das

# Portfolio

im Lehramtsstudium

# Ihr Portfolio

Praxisphasen



# Ihr Portfolio

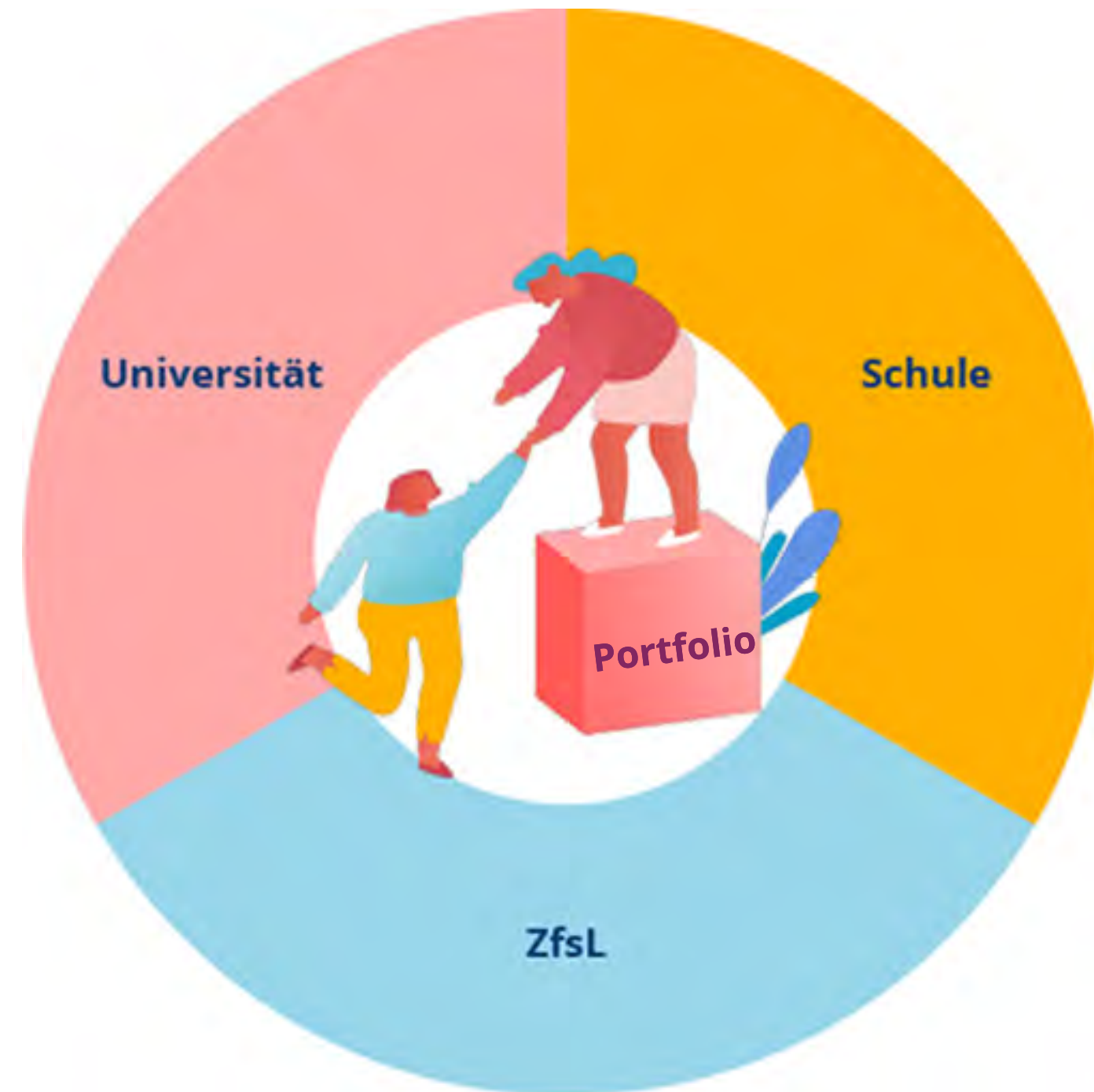
Future Skills

Dokumentiert und begleitet den individuellen Lernprozess

Personenorientiert

Institutionsübergreifend

Phasenübergreifend



## Das Portfolio

- ist Ihr persönliches Reflexions- und Dokumentationstool für die Verbindung von Theorie und Praxis
- verbindet alle Ihre Praxisphasen und diversen Lernorten

# Vielen Dank!

Wir wünschen Ihnen einen  
guten Start ins Lehramtsstudium!

[zfl.uni-koeln.de](https://zfl.uni-koeln.de)

**Danke für Ihre Teilnahme!  
Hier geht's zum Feedback :**

